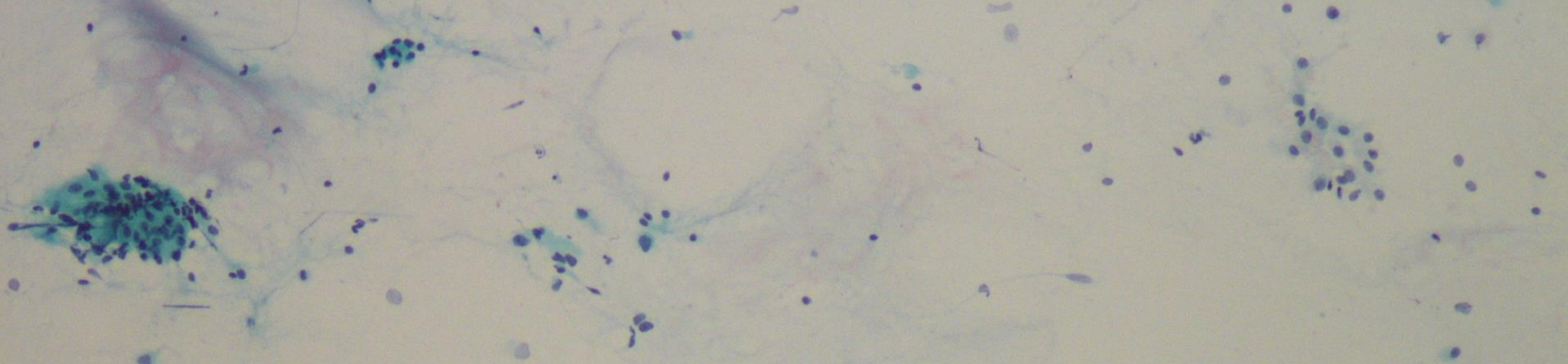


スライドカンファレンス

京都第一赤十字病院病理診断科

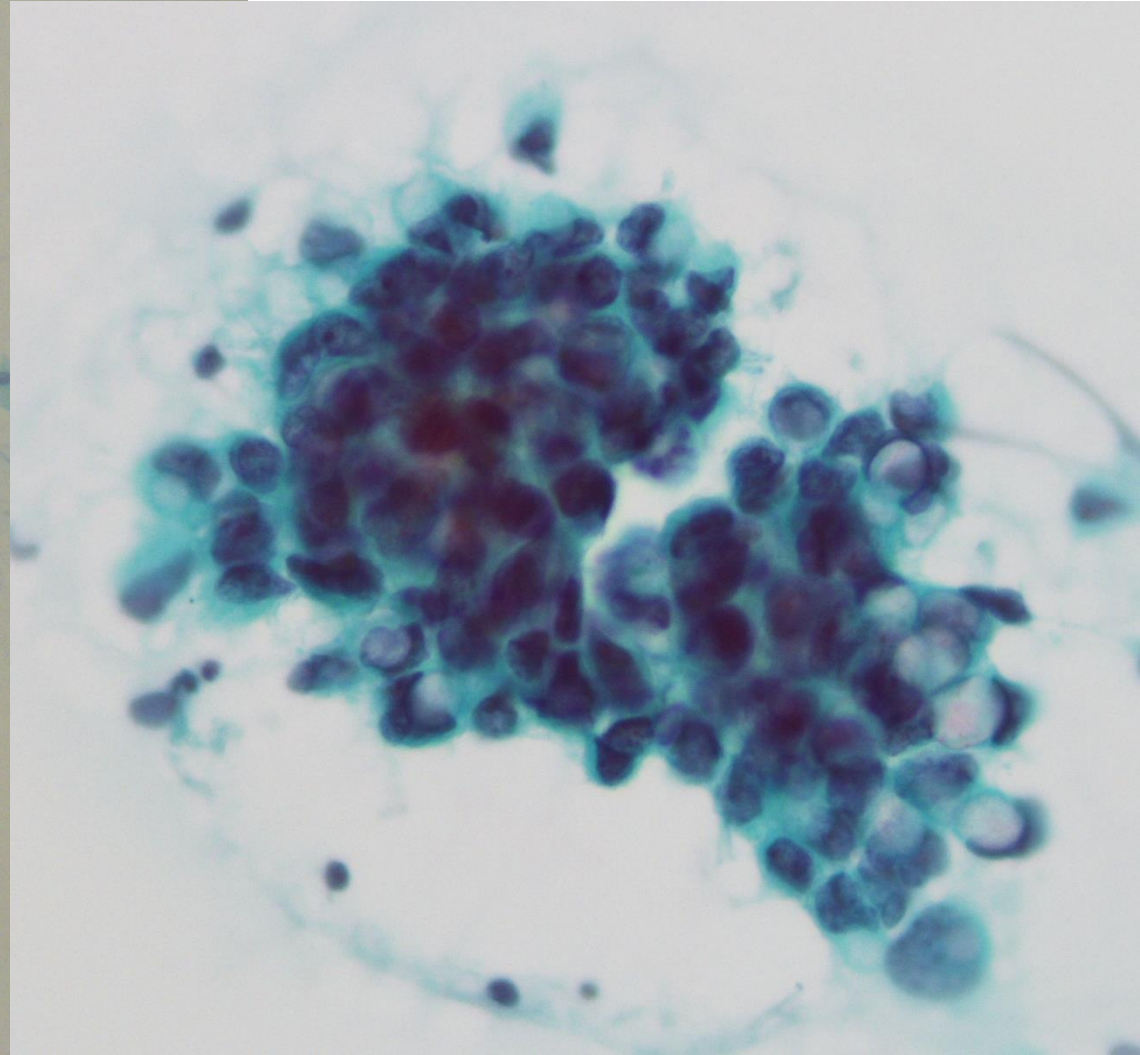
稲森 理

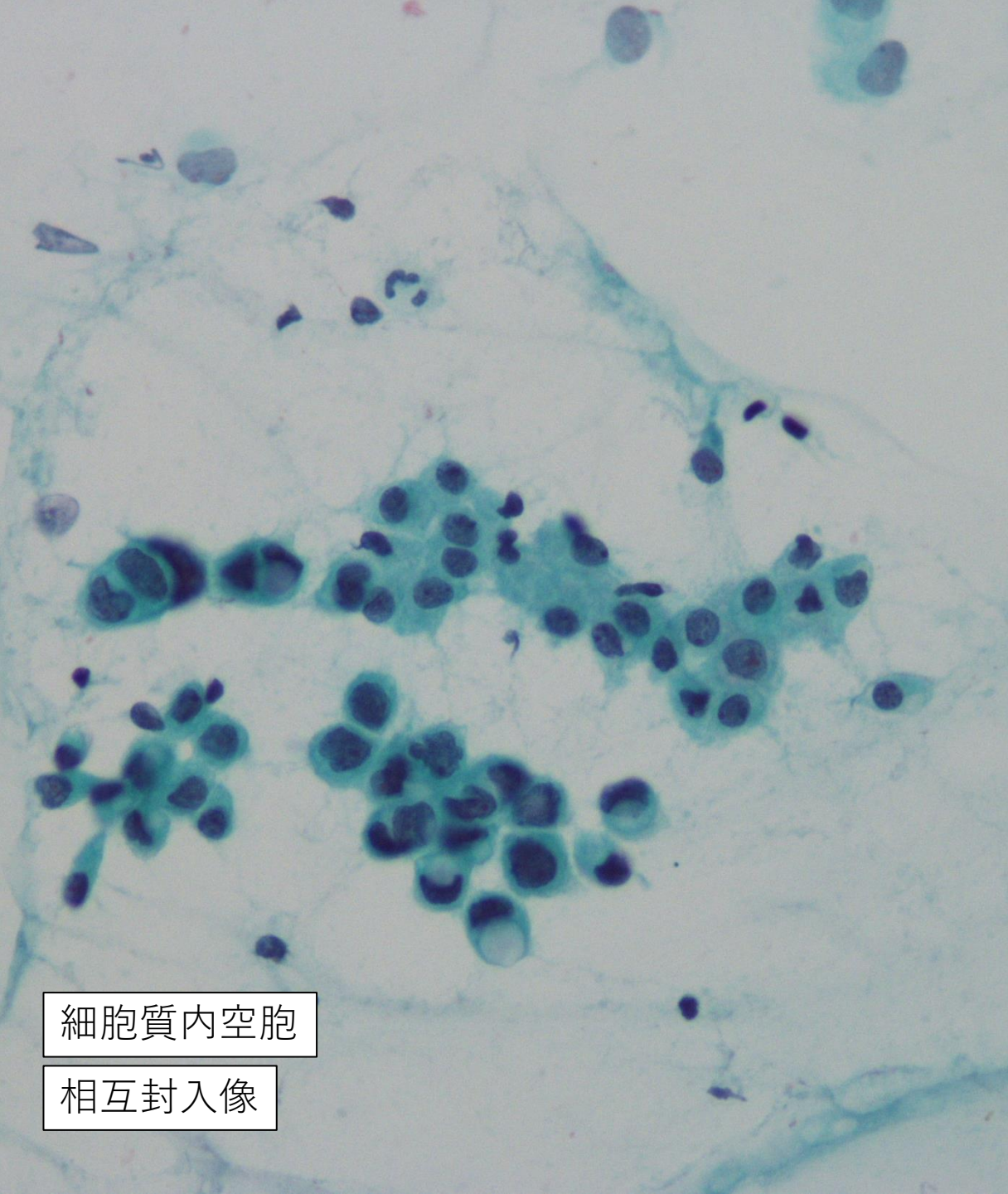


軽度重積性のある細胞集塊

核形は軽度不整

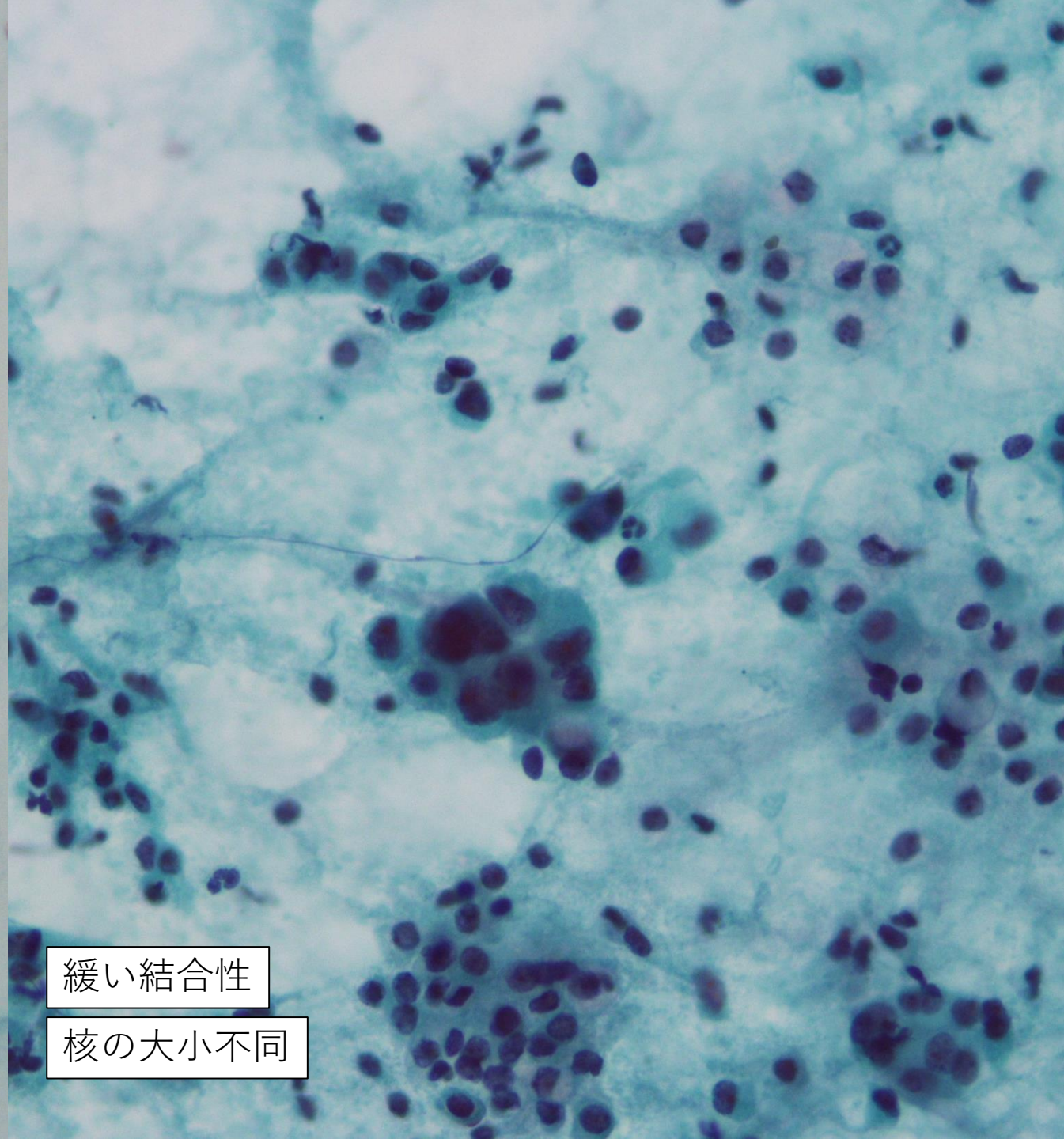
細胞質内空胞





細胞質内空胞

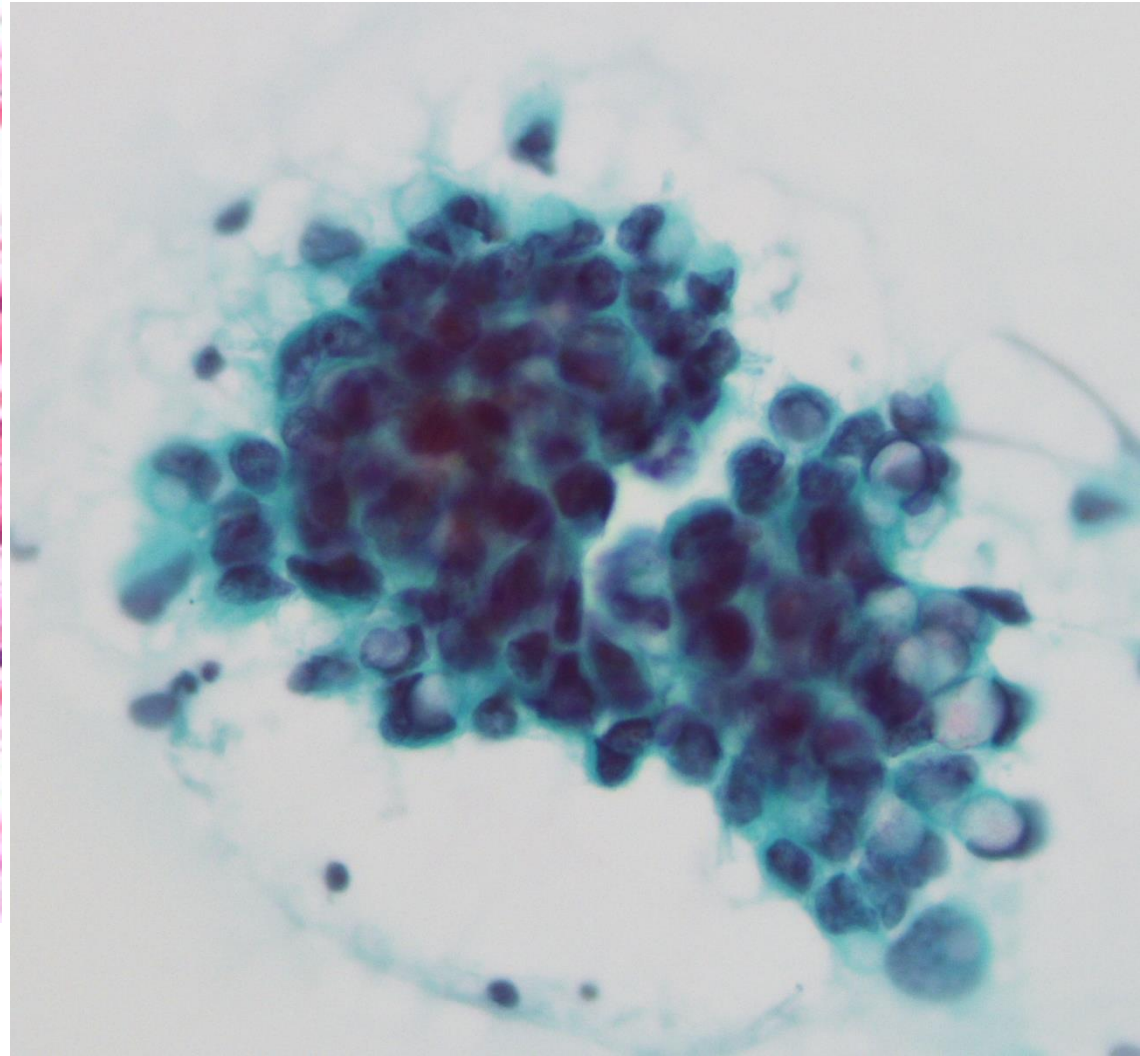
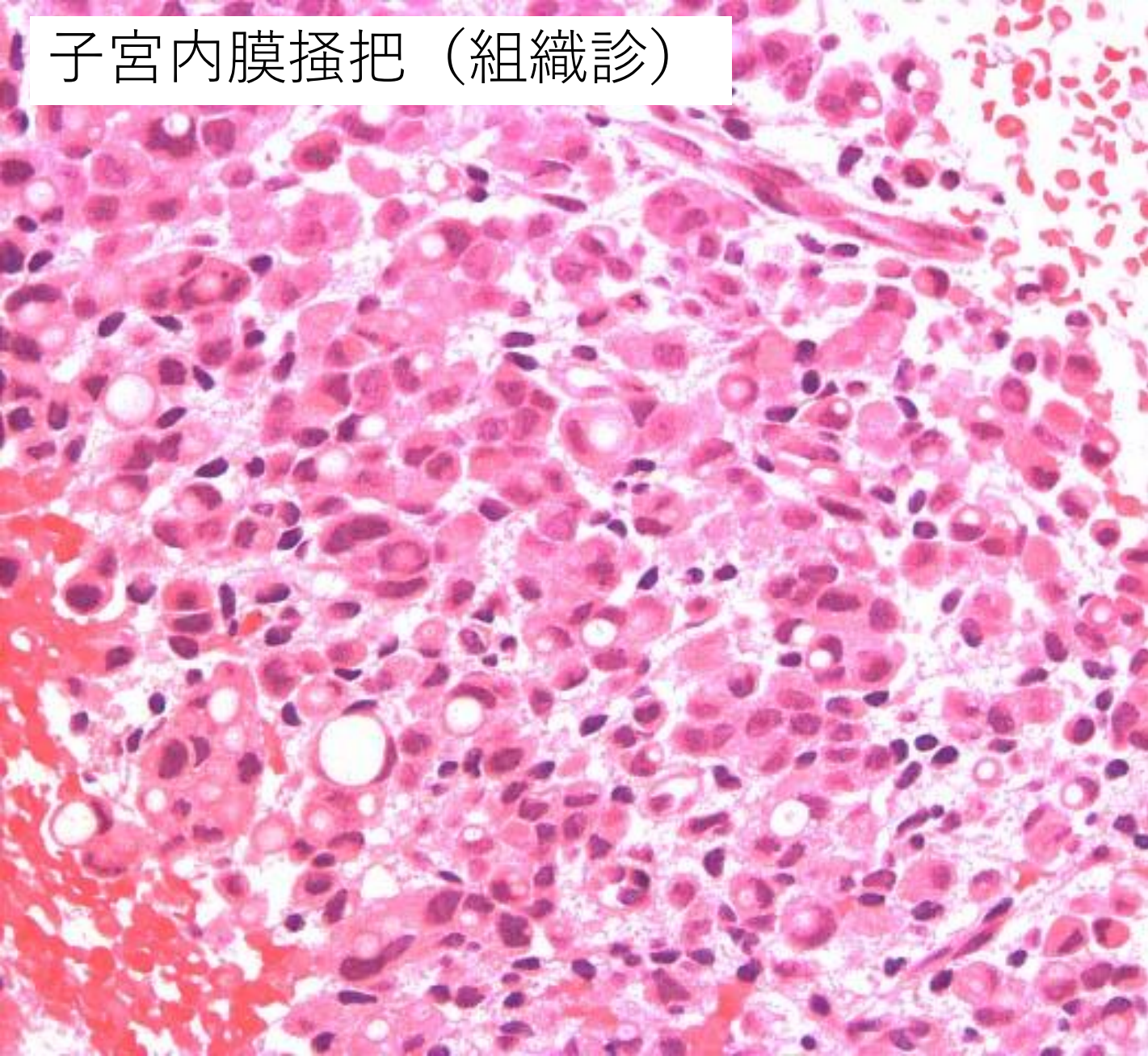
相互封入像



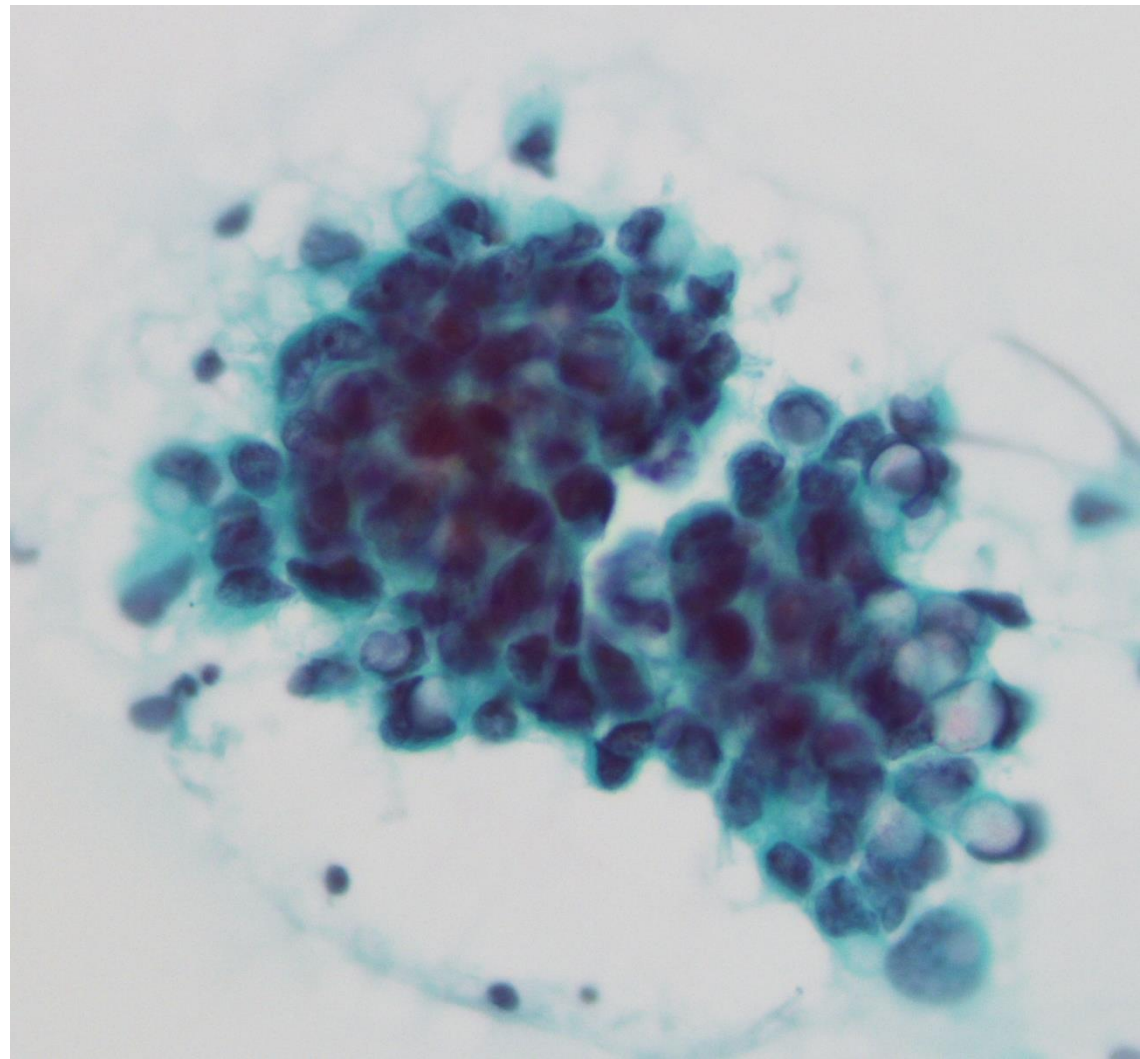
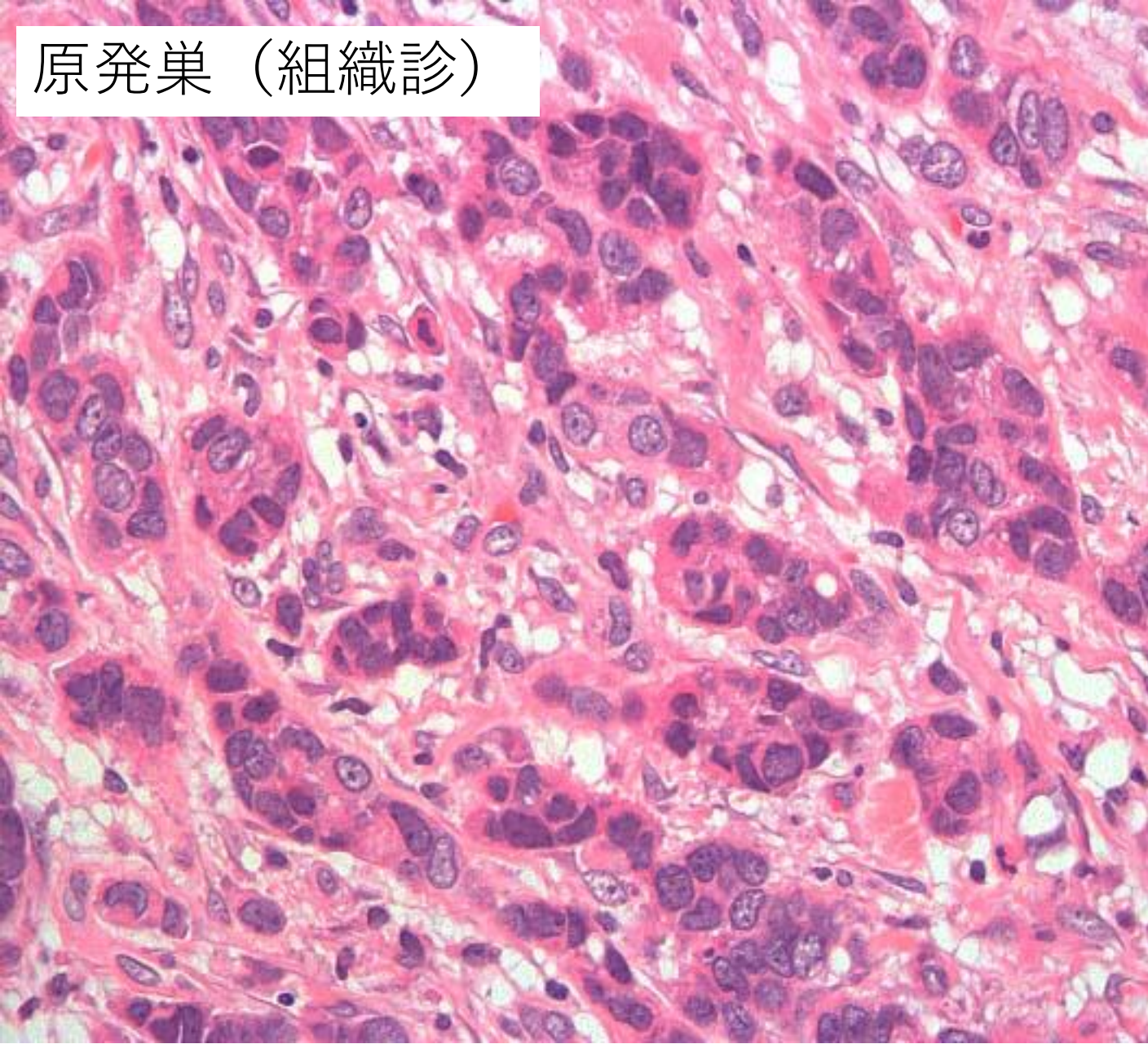
緩い結合性

核の大小不同

子宮內膜搔把 (組織診)



原発巣 (組織診)



臨床経過

- ・その後、肝や骨に転移出現
- ・ホルモン療法→化学療法に変更
- ・他院転院